



## Série TL5APP-TL5ALN Version V-Shape Optique clair



Un tube LED ayant son pilote intégré idéal pour des applications telles que bâtiment commercial, entrepôt et industriel. Il vous permettra de réaliser des économies considérables tant en consommation énergétique qu'en frais de maintenance. Il remplace un pour un tous les T8 de 58

	TL5APP-28W-OO-V	TL5ALN-28W-OO-V
Désignation	Tube LED étanche 1 500 mm de 28 watts avec END-CAP ROTATIF = possibilité d'orientation du tube	
Structure lumineaire	Plastique robuste moulé avec optique polycarbonate et presse-étoupe	
Fixation et connectique	Fixation œillet et INOX et un fil électrique de 76cm en 2 fils (Phase et Neutre)-Classe II	Fixation œillet et INOX avec 2 connecteurs de 30cm mâles/femelles SQC-IP67
Circulation du courant	Bypass intégré	
Dimensions	Longueur de 1 500 mm	
Lavable	Oui à 1 500 psi/ 100 bar à 1 mètre	
Marque diode LED	Samsung	
Consommation	28W	
Puissance lumineuse	4 480 lm / 3 920 lm	
Rendement lumineux	160 lm/W sortie de diode / 140 lm/W sortie d'optique	
Variation	Non	
T° de couleur	3000K, 4000K, 6500K	
Indice de rendu des couleurs	≥83	
Optique	Clair	
Angle de diffusion	220°	
% de scintillement de lumière non visible	4%	
Taux d'éblouissement-Norme 12464-1	≤ 23 (Vestiaire, local technique, magasin)	
Indice de protection à l'eau IP	IP 66	
Indice de protection au choc IK	IK 08	
Facteur de puissance	0.95	
Distorsion harmonique totale (THD)	<15%	
T° ambiante admissible	-20°C / +40°C	
Tension d'alimentation / Fréquence	175-285 Vac / 50Hz	
Durée de vie / Garantie	>80 000h / 5 ans	
Certifications	 	

**Série TL5APP-TL5ALN**  
Version standard  
Optique opaque




Un tube LED ayant son pilote intégré idéal pour des applications telles que bâtiment commercial, entrepôt et industriel. Il vous permettra de réaliser des économies considérables tant en consommation énergétique qu'en frais de maintenance. Il remplace un pour un tous les T8 de 58

	TL5APP-28W-OO-STD	TL5ALN-28W-OO-STD
Désignation	Tube LED étanche 1 500 mm de 28 watts avec END-CAP ROTATIF = possibilité d'orientation du tube	
Structure lumineaire	Plastique robuste moulé avec optique polycarbonate et presse-étoupe	
Fixation et connectique	Fixation œillet et INOX et un fil électrique de 76cm en 2 fils (Phase et Neutre)-Classe II	Fixation œillet et INOX avec 2 connecteurs de 30cm mâles/femelles SQC-IP67
Circulation du courant	Bypass intégré	
Dimensions	Longueur de 1 500 mm	
Lavable	Oui à 1 500 psi/ 100 bar à 1 mètre	
Marque diode LED	Samsung	
Consommation	28W	
Puissance lumineuse	4 480 lm / 3 920 lm	
Rendement lumineux	160 lm/W sortie de diode / 140 lm/W sortie d'optique	
Variation	Non	
T° de couleur	3000K, 4000K, 6500K	
Indice de rendu des couleurs	≥83	
Optique	Opaque	
Angle de diffusion	140°	
% de scintillement de lumière non visible	4%	
Taux d'éblouissement-Norme 12464-1	≤ 23 (Vestiaire, local technique, magasin)	
Indice de protection à l'eau IP	IP 66	
Indice de protection au choc IK	IK 08	
Facteur de puissance	0.95	
Distorsion harmonique totale (THD)	<15%	
T° ambiante admissible	-20°C / +40°C	
Tension d'alimentation / Fréquence	175-285 Vac / 50Hz	
Durée de vie / Garantie	>80 000h / 5 ans	
Certifications		

## Série VP "Vapor tight"



Éclairage au DEL extérieur non métallique, disponible en construction composite résistante, à la décoloration et à la rouille, montage mural ou au plafond, homologué ETL pour les endroits humides

	<b>VP/4/PB151W120/277V50K</b>
Désignation	DEL étanche à la poussière et à l'eau IP66 50W (NEMA 4X), montage mural ou au plafond
Structure luminaire	Construction composite résistante à la décoloration et à la rouille, verrous inviolables en acier inoxydable 316, classés F1 pour l'extérieur, conception de lentille captive
Dimensions	Longueur 49" x largeur 4,25" x hauteur 3"
Lavable	Oui (1500 psi)
Marque diode LED	Samsung
Consommation	50W
Puissance lumineuse	6 000 lm
Rendement lumineux	120 lm/W
Variation	0,2% à 100% (sans scintillement)
T° de couleur	5 000°K
Indice de rendu des couleurs	≥80
Optique	Prismatique givré
Angle de diffusion	90°
% de scintillement de lumière non visible	<4%
Indice de protection à l'eau IP	IP 66
Indice de protection au choc IK	IK 10
T° ambiante admissible	-40°C / +40°C
Tension d'alimentation / Fréquence	120/277V / 50/60Hz
Durée de vie / Garantie	>50 000h / 5 ans
Certifications	

## RÉSUMÉ DE LUMEN DE LA ZONE

Zone	Lumens	% Lampe	% Fixt
0-20	696.12	11.60	11.60
0-30	1469.46	24.50	24.40
0-40	2388.95	39.80	39.70
0-60	4191.06	69.70	69.70
0-80	5358.91	89.20	89.10
0-90	5638.16	93.80	93.80
10-90	5457.4	90.80	90.80
20-40	1692.83	28.20	28.20
20-50	2636.72	43.90	43.90
40-70	2491.98	41.50	41.50
60-80	1167.85	19.40	19.40
70-80	477.98	8.00	8.00
80-90	279.25	4.60	4.60
90-110	257.65	4.30	4.30
90-120	309.81	5.20	5.20
90-130	337.01	5.60	5.60
90-150	360.22	6.00	6.00
90-180	373.11	6.20	6.20
110-180	115.45	1.90	1.90
0-180	6011.26	100.00	100.00

## RÉSUMÉ DE LUMEN DE LA ZONE

Zone	Lumens
0-10	180.76
10-20	515.36
20-30	773.34
30-40	919.49
40-50	943.89
50-60	858.23
60-70	689.87
70-80	477.98
80-90	279.25
90-100	162.46
100-110	95.2
110-120	52.15
120-130	27.2
130-140	14.06
140-150	9.15
150-160	6.9
160-170	4.43
170-180	1.55

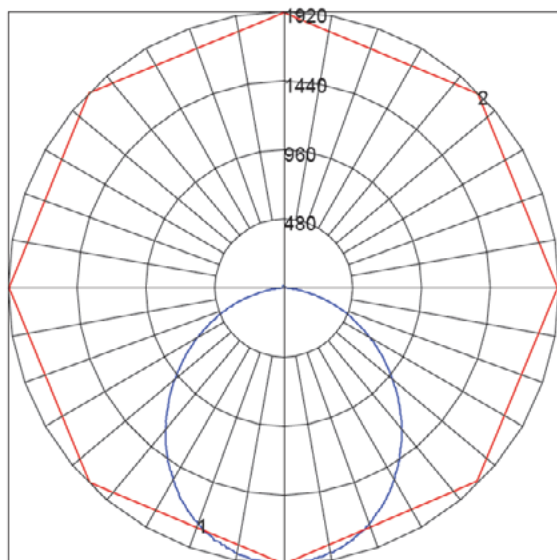
Efficacité totale du luminaire = 100,00%

## COEFFICIENTS D'UTILISATION - MÉTHODE DE CAVITÉ ZONALE

Réflexion effective de la cavité du sol 0,20

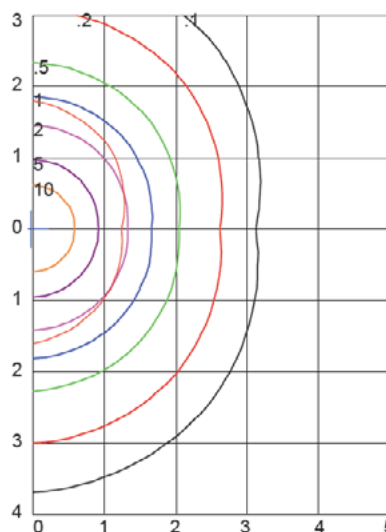
RC	80				70				50			30			10		0	
RW	70	50	30	10	70	50	30	10	50	30	10	50	30	10	50	30	10	0
0	118	118	118	118	114	114	114	114	108	108	108	102	102	102	96	96	96	94
1	106	101	96	92	103	98	93	90	92	89	86	87	85	82	83	80	78	76
2	96	87	80	74	93	85	78	72	80	75	70	76	71	67	72	68	65	62
3	87	76	68	61	84	74	66	60	70	64	58	67	61	56	63	59	55	52
4	70	68	58	52	77	66	57	51	62	55	49	59	53	48	56	51	47	44
5	73	60	51	44	71	59	50	44	56	48	43	53	47	42	51	45	41	38
6	68	54	45	39	65	53	44	38	50	43	37	48	42	37	46	40	36	33
7	63	49	40	34	61	48	40	34	46	38	33	44	37	32	42	36	32	30
8	58	45	36	30	57	44	36	30	42	35	29	40	34	29	39	33	28	26
9	55	41	33	27	53	40	32	27	39	32	27	37	31	26	36	30	26	24
10	51	38	30	25	50	37	30	24	36	29	24	34	28	24	33	27	23	21

## GRAPHIQUE POLAIRE



Candela maximale = 1919,9 située à un angle horizontal = 270, un angle vertical = 2  
 # 1 - Plan vertical à travers des angles horizontaux (270 - 90) (à travers le Cd. Max.)  
 # 2 - Cône horizontal à travers l'angle vertical (2) (à travers le Cd. Max.)

## LIGNES ISOFOOT CANDLE ÉCLAIRAGE HORIZONTAL



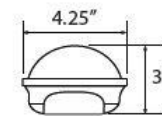
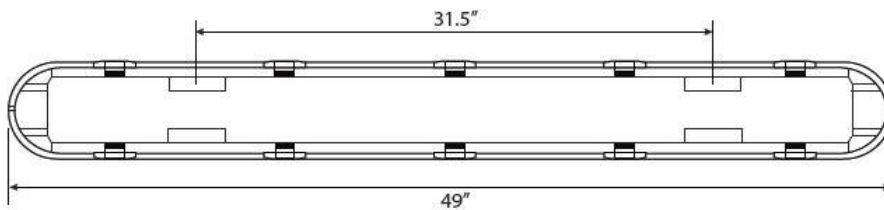
Distance en unités de hauteur de montage

Valeurs basées sur une hauteur de montage de 10' maximum  
 1/2 trace maximale de Candela représentée sous forme de courbe en pointillés  
 (+) = Point Candela



### DEL "VAPOR TIGHT"

- NEMA 4X / IP66 / IP65 évalué
- Loquets inviolables en acier inoxydable 316
- Résistant à la poussière et à l'eau
- F1 évalué pour l'extérieur
- Conception d'objectif captif
- Indice d'impact IK10
- Garantie 5 ans



### CARACTÉRISTIQUES

Lumens par lampe	6009.1 (1 lampe)	Critère d'espacement (0-180)	1.26
Total de lumens par lampes	6009.1	Critère d'espacement (90-270)	1.2
Luminaire Lumens	6011	Critère d'espacement (diagonale)	1.36
Efficacité totale du luminaire	100%	Forme lumineuse de base	Rectangulaire
Indice d'efficacité du luminaire (LER)	117	Longueur lumineuse (0-180)	0.11 m
Total des watts du luminaire	51.2894	Largeur lumineuse (90-270)	1.24 m
Facteur de ballast	1.00	Hauteur lumineuse	0.00 m
Type CIE	Direct		

### DONNÉES DE LUMINANCE (cd / m<sup>2</sup>)

Angle en degrés	Moyenne 0-Degré	Moyenne 45-Degrés	Moyenne 90-Degrés
45	13175	12520	11769
55	13190	12041	10772
65	13634	11860	9570
75	15706	12743	7886
85	30408	22235	5370